

## 認知症対応型通所介護とは？

要介護認定で要支援1、2・要介護1～5と認定された方に、ご自宅までの送迎・健康チェック・入浴・食事・レクリエーションなどの各種サービスを提供し何より楽しい1日を過ごしていただきます。

- サービス 午前9時40分～午後5時00分  
提供時間
- 定員 12名
- 費用 介護報酬の1割の額
- 食費 400円/1食

## 認知症対応型通所介護利用料は？

	基本料(送迎含む)	入浴料	食費	合計(1日)
要支援1	1113 +	43 +	400 =	1556円
要支援2	1238 +	43 +	400 =	1681円
要介護1	1280 +	43 +	400 =	1723円
要介護2	1415 +	43 +	400 =	1858円
要介護3	1549 +	43 +	400 =	1992円
要介護4	1686 +	43 +	400 =	2129円
要介護5	1821 +	43 +	400 =	2264円

1階

予防通所介護・通所介護は1階で行なっています。

## 堀田デイサービスセンターの2階で 認知症対応型通所介護を行なっています。

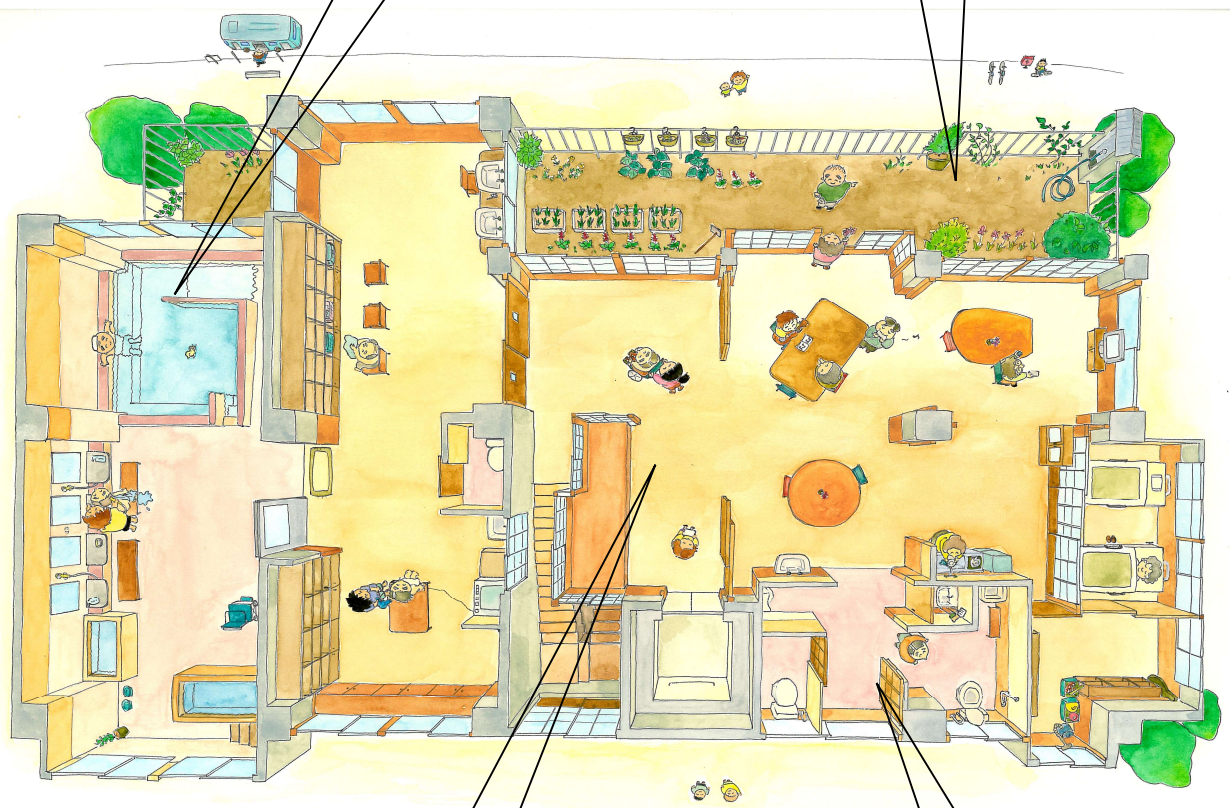


一人での入浴が困難な方でもスタッフの介助により快適な入浴を提供します。



四季折々の草花が美しい堀田デイ自慢の空中庭園です。

2階



お友達と談話を楽しめる空間です。



車椅子の方も楽にご利用頂ける広々スペースです。